

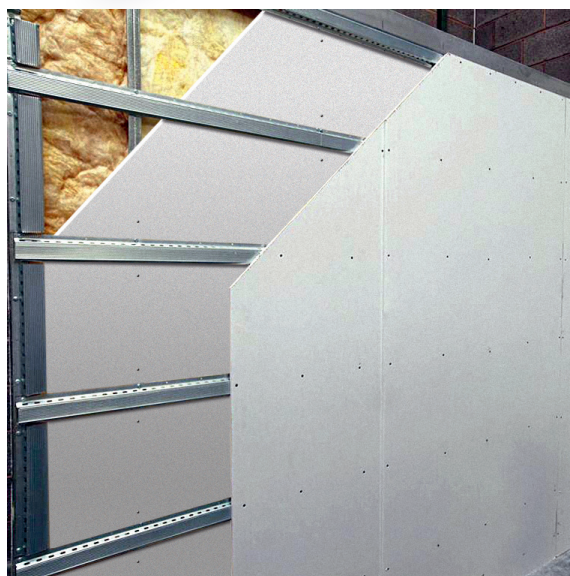


## LE PROFILÉ RC DE PROTEKTOR POUR DES VALEURS D'INSONORISATION OPTIMISÉES

**Le profilé RC est une solution permettant d'optimiser les valeurs d'insonorisation des cloisons sur piliers métalliques ou en bois. Le profilé pour construction sèche, composé d'une tôle d'acier galvanisée de 0,6 mm, est devenu une référence dans les travaux d'amélioration de l'insonorisation contre les bruits aériens.**

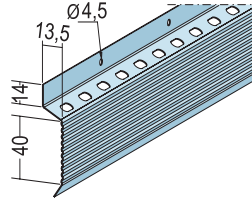
Les valeurs d'insonorisation\* optimisées sont, entre autres, le résultat de la construction spéciale du profilé permettant une mise en œuvre facilitée et une utilisation multiple :

- ▶ Pour la fabrication de plaques de parement en Placoplatre ou en d'autres matériaux
- ▶ Support du profilé RC avec uniquement un seul montant ce qui contrebalance la rigidité du lattage
- ▶ Les rainures du profilé garantissent un vissage plus facile
- ▶ Avec une hauteur de la structure de 13,5 mm, le montage horizontal ( $e \leq 625$  mm) permet de poser sans aucun problème les câbles des installations électriques.
- ▶ Le profilé PC est idéal pour une utilisation dans les maisons préfabriquées et pour les rénovations de bâtiments anciens



\* confirmée dans des contrôles exhaustifs effectués par le Laboratoire fédéral d'essai des matériaux et de recherche EMPA à Dübendorf (Suisse)

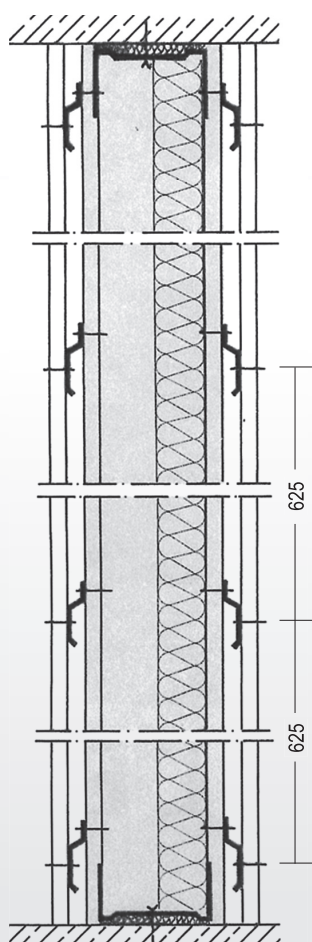
# LES CONSTRUCTIONS DE PROFILÉS RC POUR LES PLAQUES DE PAREMENT POUR AMÉLIORER LES VALEURS D'INSONORISATION

Réf.	Description	Matériau	Longueur mm	Poids (kg/100 m/pièce)	Épaisseur du matériau mm	Conditionnement (barre/paquet)	Vue
<b>RC-Profil</b>							
<b>5100</b>	pour améliorer l'insonorisation des cloisons	Tôle d'acier galvanisée	3000	35,5	0,6	10	

Remarque : montage horizontal

## Exemples de montage

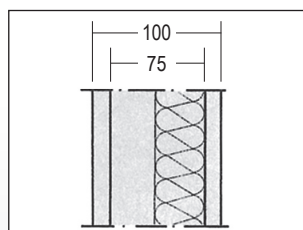
### Coupe du système



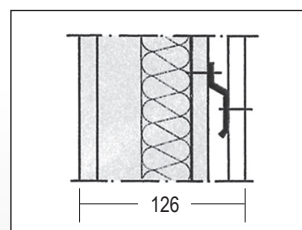
### Caractéristiques du matériau

- Ossature : UW + CW 75-06
- Habillages : Plaques de Placoplatre de 12,5 mm, 8,5 kg/m<sup>2</sup>
- Matériau isolant : 60 mm, 22 kg/m<sup>3</sup>

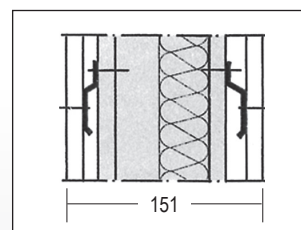
Essai selon la norme EN ISO 140-3/717-1, valeurs correspondant à la norme DIN 4109 réduites de - 2 dB, EMPA Dübendorf – Suisse N° 415761/1-8



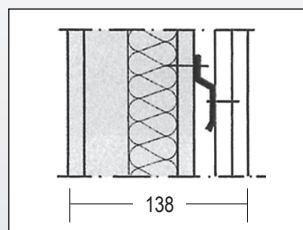
Système de base CW 75/100  
R<sub>WR</sub>  
41 dB



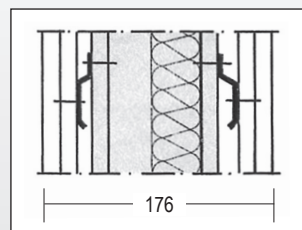
Système de base CW 75/100 + RC 1 x  
12,5 mm GK d'un côté RWR  
44 dB



Système de base CW 75/100 + RC 1 x  
12,5 mm GK des deux côtés RWR  
46 dB



Système de base CW 75/100 + RC 2  
x 12,5 mm GK d'un côté RWR  
47 dB



Système de base CW 75/100 + RC 2  
x 12,5 mm GK des deux côtés RWR  
52 dB



L'EXCELLENCE  
A SON PROFILÉ

**PROTEKTOR SAS**  
ZAE des Portes de la Forêt  
43 allée du Clos des Charmes  
77090 Collégien

Tél : 01 60 33 25 20  
Fax : 01 60 33 06 56  
info@protektor-fr.com  
www.protektor.fr