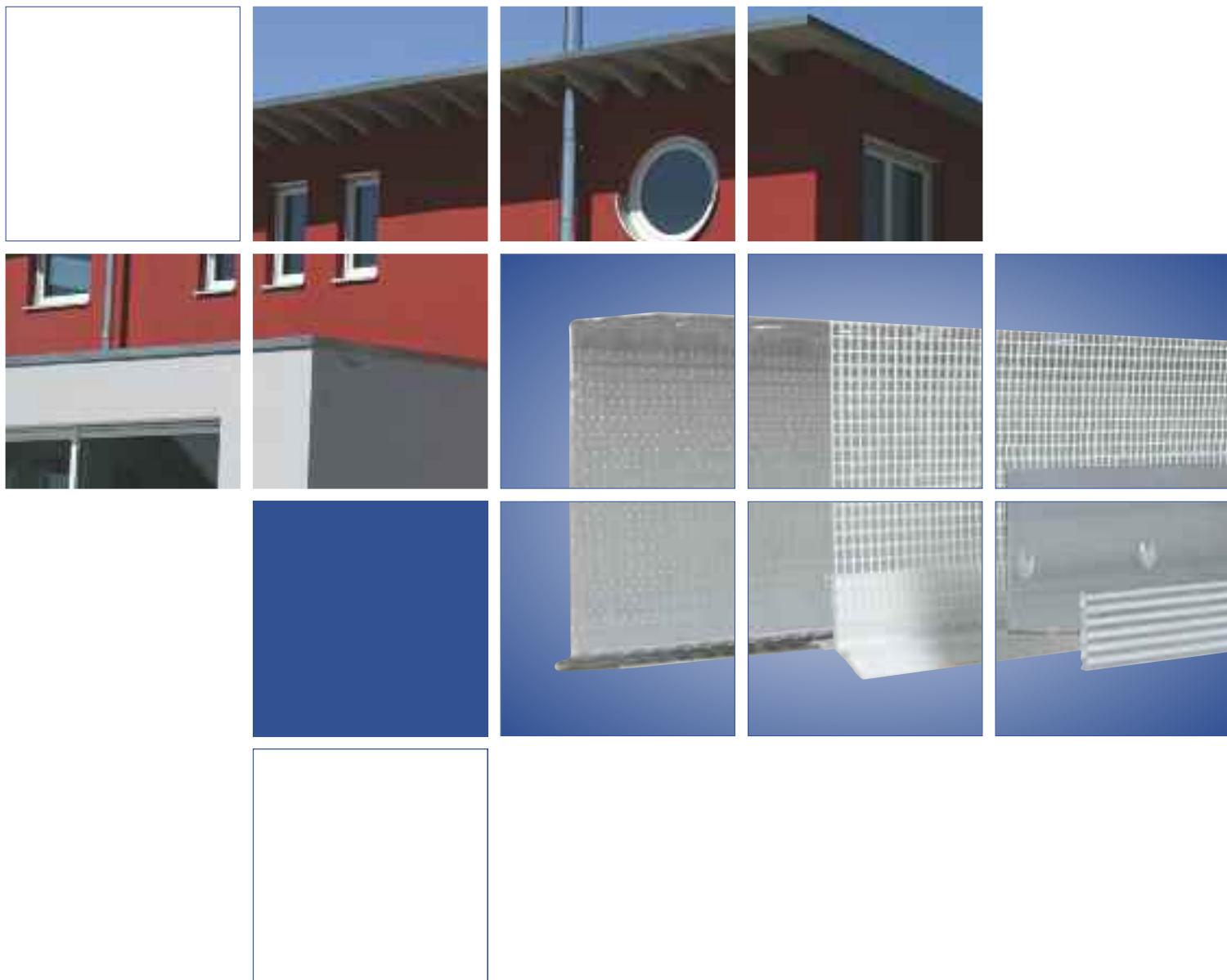
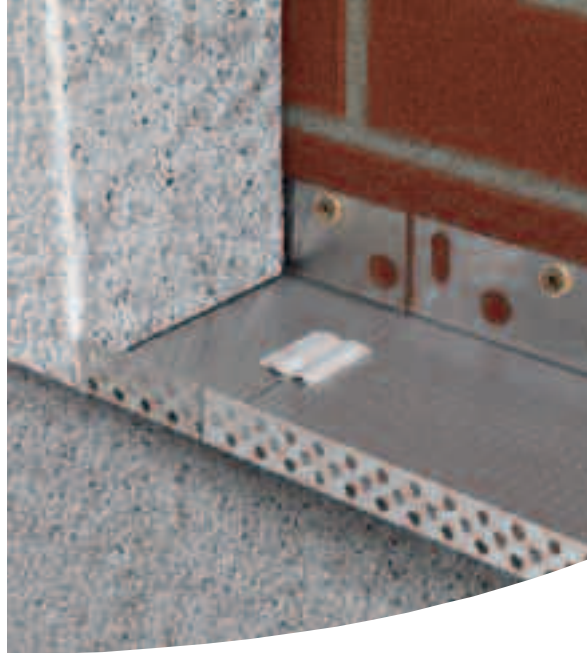


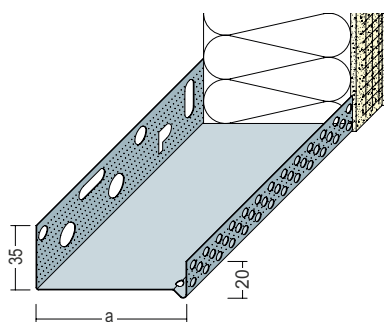
PROTEKTOR PERFILES PARA SISTEMAS DE AISLAMIENTO TÉRMICO



PERFILES
PARA LA
CONSTRUCCIÓN
MODERNA



90602 – 91022
2112 – 2150



3756
Conector de perfiles de arranque

3757
Set de montaje con conector de perfiles de arranque



90602 – 91022 } Perfiles de arranque para sistemas de aislamiento térmico, adaptados al grosor del aislante.
2112 – 2150 }

3756 Pieza de unión para perfiles de arranque.

3757 Set de montaje compuesto por piezas niveladoras (3 mm), tacos y piezas de unión para perfiles de arranque.

Aluminio	Acero inoxidable	Longitud en cm	Paquete 1 ud.= tiras	Diámetro interior	Aislante (a) en mm
Nº de perfil	Nº de perfil				
90602		250	10	22	20
90603	2143	250	10	32	30
90604	2144	250	10	42	40
90605	2145	250	10	52	50
90606	2146	250	10	62	60
90607	2147	250	10	72	70
90608	2148	250	10	82	80
90609	2149	250	10	92	90
90810	2150	250	10	102	100
90811		250	6	112	110
90812	2112	250	6	122	120
90813		250	6	132	130
90814	2113	250	6	142	140
90815		250	6	152	150
90816	2114	250	6	162	160
91017*		250	6	172	170
90818*	2116	250	6	182	180
91019*		250	6	192	190
90820*	2118	250	6	202	200
91021		250	6	212	210
91022		250	6	222	220

Nº de perfil	Piezas	Longitud en mm
3756 Conector de perfiles de arranque	100	30
3757 Set de montaje		
Piezas niveladoras	50	30
Conector de perfiles de arranque	10	
Tacos	75	

* no hay piezas en stock, consultar plazos de entrega

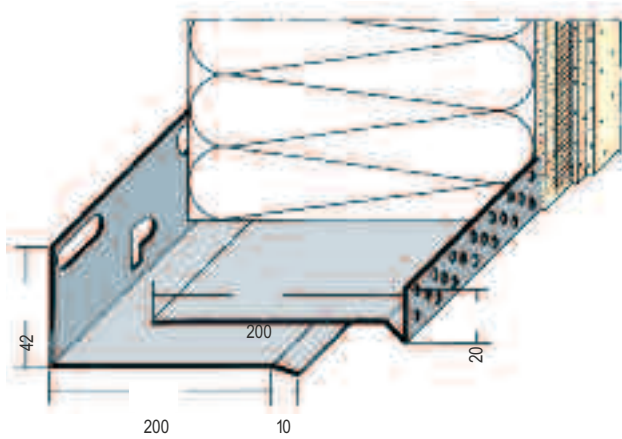


Esquinas para perfiles de arranque Perfiles de arranque variables

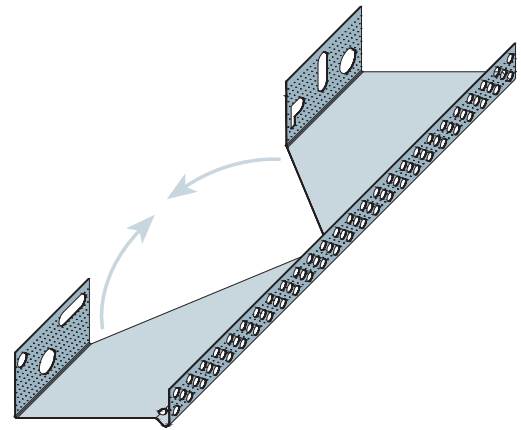
Sistemas de aislamiento térmico



9141



94403 – 94420

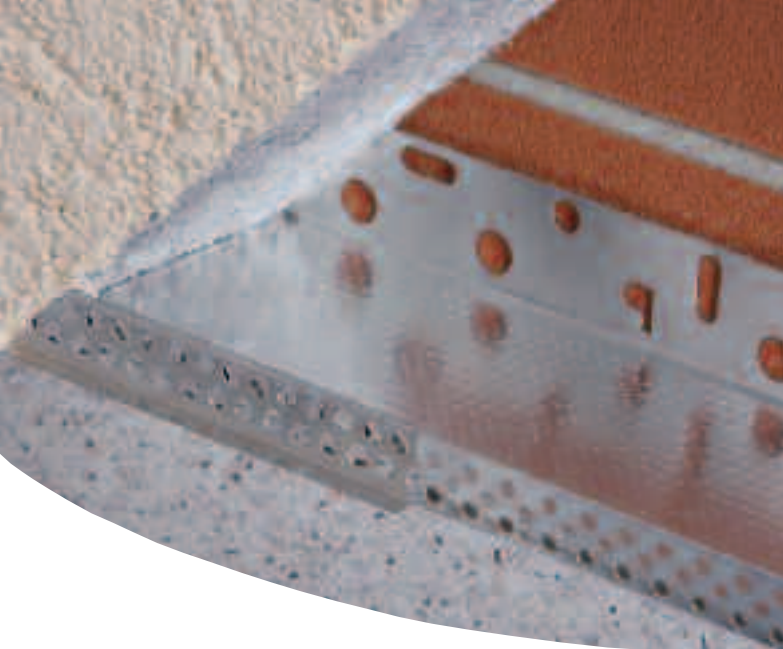


9141 Perfil de arranque variable en dos piezas, de aluminio, para aislantes de 200 – 300 mm de espesor.

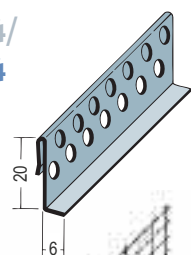
94403 – 94420 Perfiles de arranque pretrquelados de aluminio para la formación exacta de esquinas. 75 cm de longitud aprox. Para aislantes con más de 140 mm de grosor estos perfiles se suministran con un ala de fijación continua, para facilitar el manejo.

Aluminio				
Nº de perfil Esquinas	Longitud en cm	Paquete 1ud.=tiras	Diámetro interior	Aislante en mm
9141	250	4	200-300	200-300
94403	250	10	32	30
94404	250	10	42	40
94405	250	10	52	50
94406	250	10	62	60
94407	250	10	72	70
94408	250	10	82	80
94409	250	10	92	90
94410	250	10	102	100
94412	250	4	122	120
94414	250	4	142	140
94416	250	4	162	160
94418*	250	4	182	180
94420*	250	4	202	200





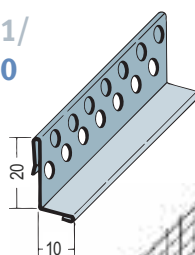
9124/
2134



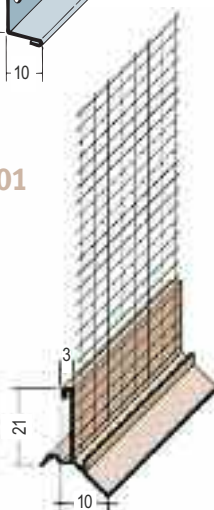
37400



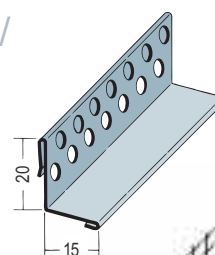
9121/
2130



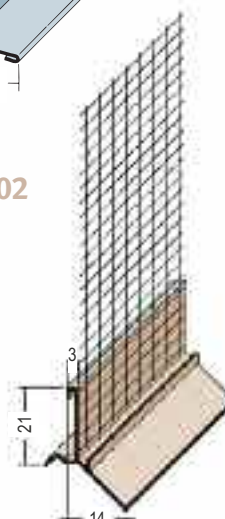
37401



9122/
2132



37402



Perfiles de aluminio y acero inox para colgar, o de PVC para clipar, en los perfiles de arranque.

9124/2134/37400 Para revoque de 6 mm.

9121/2130/37401 Para revoque de 10 mm.

9122/2132/37402 Para revoque de 14/15 mm.

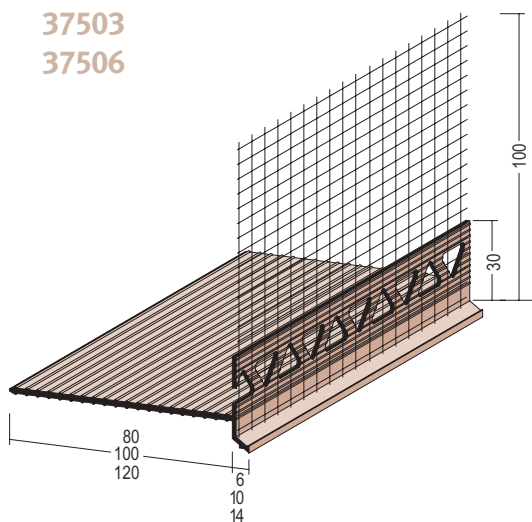
Aluminio	Acero inoxidable	PVC	Longitud en cm	Paquete 1ud.=tiras	Espesor de revoque en mm
Nº de perfil	Nº de perfil	Nº de perfil			
9124	2134		250	20	6
9121	2130		250	20	10
9122	2132		250	20	15
		37400	250	15	6
		37401	250	15	10
		37402	250	15	14

Perfiles de arranque variables

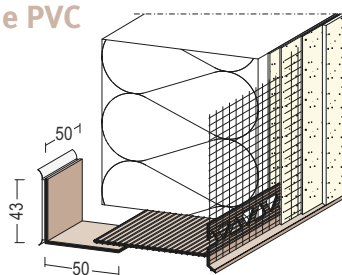
Sistemas de aislamiento térmico



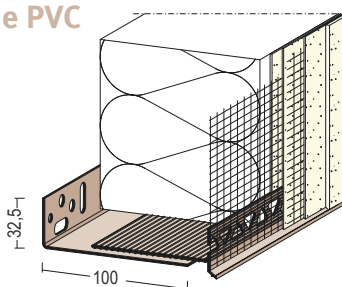
37500
37501
37502
37503
37506



37512 + Perfil de arranque de PVC



37515 + Perfil de arranque de PVC



Posibles grosores de aislante en combinación con perfiles de arranque de PVC

Ángulo de montaje combinado con	Para espesores de aislante
37500	80 – 110 mm
37501	100 – 130 mm
37502	120 – 150 mm
37503	80 – 110 mm
37506	80 – 110 mm

Posibles grosores de aislante en combinación con perfiles de arranque de PVC

Ángulo de montaje combinado con	Para espesores de aislante
37500	100 – 160 mm
37501	100 – 180 mm
37502	120 – 200 mm
37503	100 – 160 mm
37506	100 – 160 mm

37500 – 37506 Perfil de arranque de PVC sin puente térmico para zócalos intermedios, para intercalar entre la fachada y el aislamiento perimetral.

37512 Ángulo de montaje de PVC con gel adherente como ayuda de montaje para el aislante.

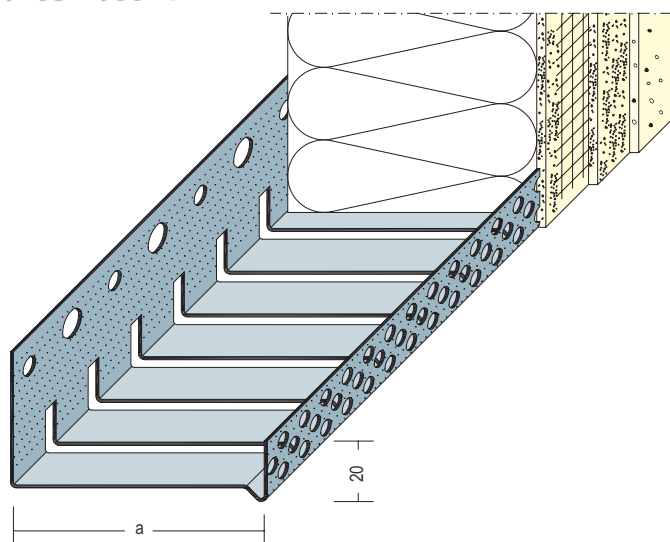
37515 Perfil de montaje de PVC como base inferior para el aislante.

PVC						
Nº de perfil	Longitud en cm	Paquete 1ud.=tiras	Diámetro interior	Aislante en mm	Espesor de revoque en mm	Anchura en mm
37500	200	15			6	80
37501	200	15			6	100
37502	200	15			6	120
37503	200	10			10	80
37506	200	10			14	80
37512	5	100 Stk/Karton				
37515		15		100-200		100

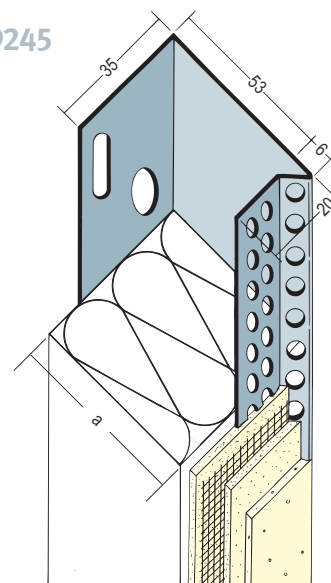




9153 – 95516



9245



9153 – 95516 Perfiles de arranque para sistemas de aislamiento térmico, adaptados al espesor del aislante. Con el pre-troquelado se puede utilizar en paredes curvas. Preparación: Corte el troquelado de acuerdo con el lado de la pared y doble el perfil ajustándolo a la forma de ésta. Respete las normas de tratamiento del fabricante del sistema de aislamiento térmico.

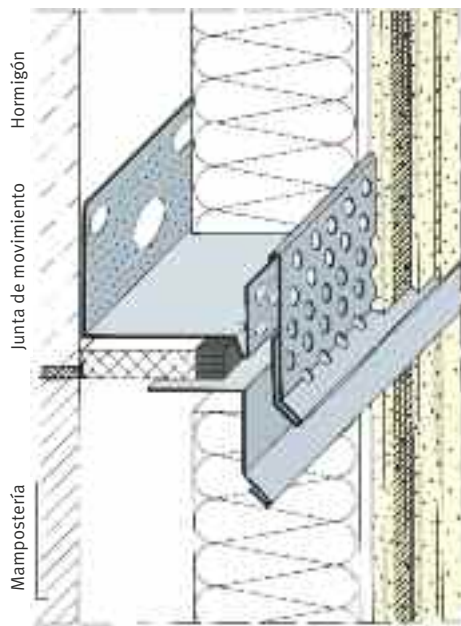
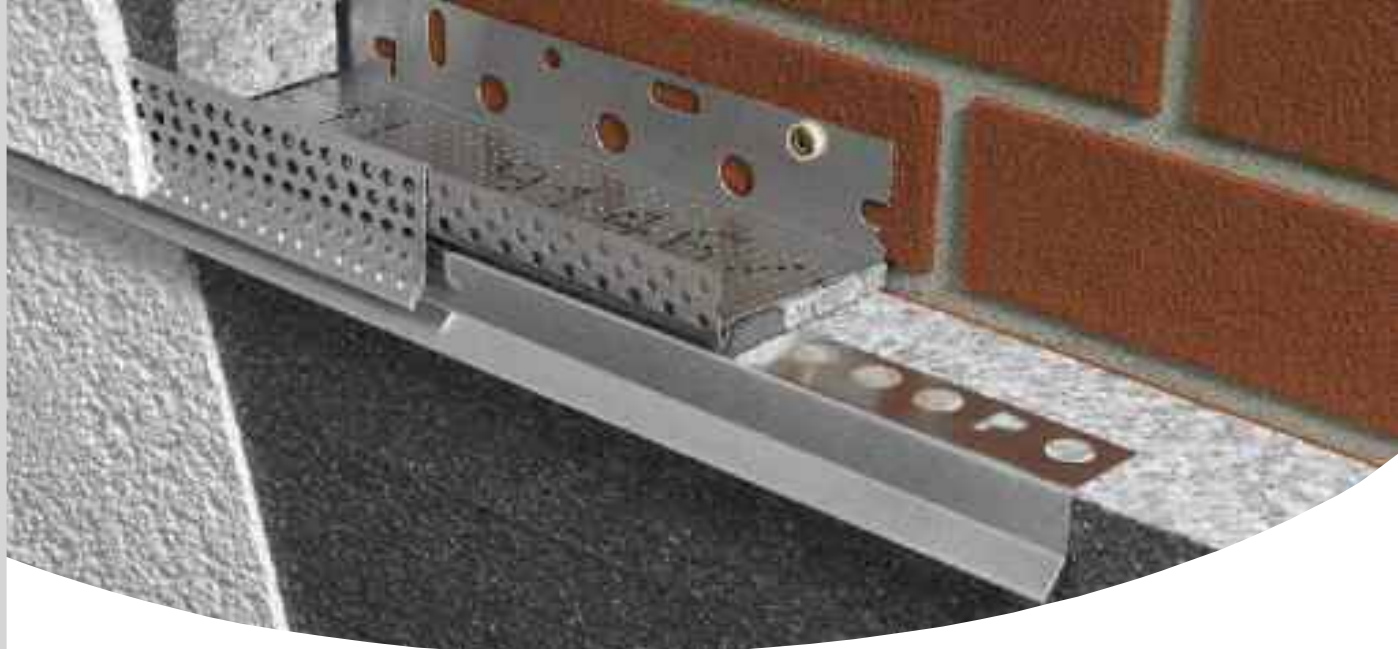
9244 – 93320 Perfiles laterales de aluminio para sistemas de aislamiento térmico, adaptados al espesor del aislante.

Aluminio				
Nº de perfil	Longitud en cm	Paquete 1ud.=tiras	Diámetro interior	Aislante (a) en mm
9153	250	5	32	30
9154	250	5	42	40
9155	250	5	52	50
9156	250	5	62	60
9157	250	5	72	70
9158	250	5	82	80
9159	250	5	92	90
9160	250	5	102	100
9162	250	4	122	120
95514	250	6	142	140
95516	250	6	162	160

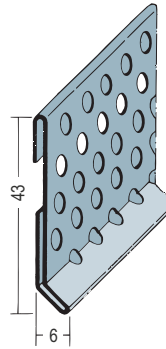
Aluminio				
Nº de perfil	Longitud en cm	Paquete 1ud.=tiras	Diámetro interior	Aislante (a) en mm
9244	250	10	42	40
9245	250	10	52	50
9246	250	10	62	60
9247	250	10	72	70
9248	250	10	82	80
9249	250	10	92	90
9250	250	10	102	100
9252	250	10	122	120
9254*	250	6	142	140
93316*	250	6	162	160
9258*	250	6	182	180
93320*	250	6	202	200

* no hay piezas en stock, consultar plazos de entrega

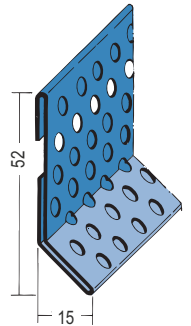




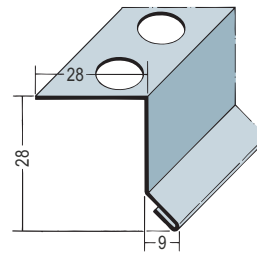
9182/
2152



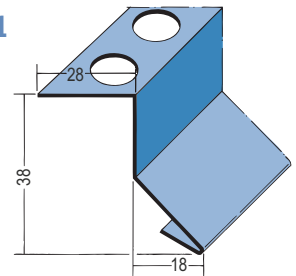
2142



9181/
2151



2141

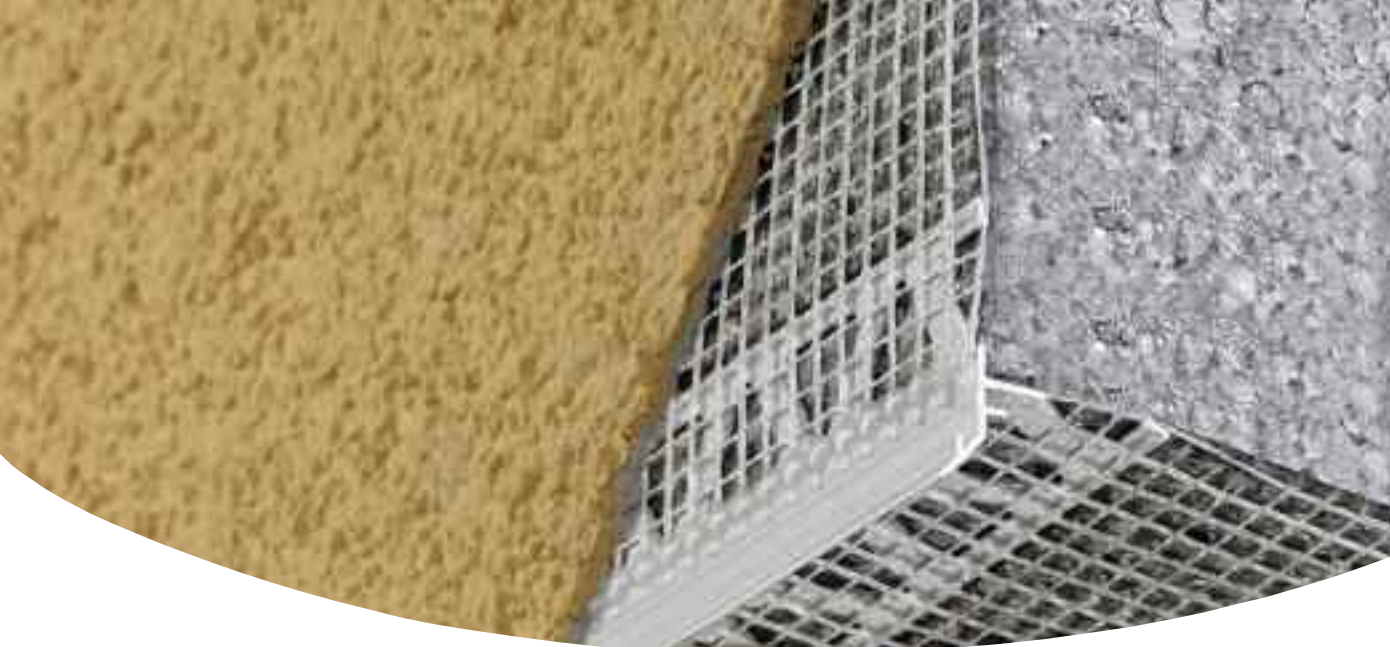


Instrucciones de colocación:

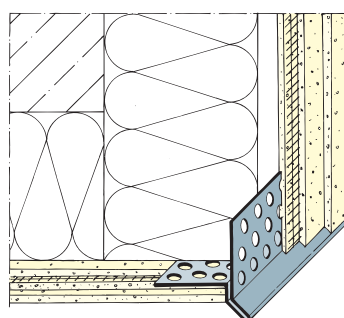
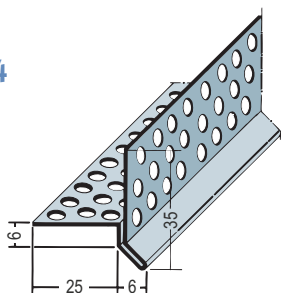
Coloque la pieza inferior de la combinación con la ala de fijación sobre el canto superior de la placa de aislante, que debe quedar nivelado en paralelo con la hendidura o la junta de movimiento del cuerpo constructivo, y aplique un poco de adhesivo. Sobre la pieza inferior se coloca una tira de poliestireno de 8 mm aprox. con cinta cubrejuntas antihumedad. Coloque el perfil de arranque sobre la tira de poliestireno y fíjela a la pared. Una vez colocada la placa aislante, cuelgue el perfil superior perforado. La unión del perfil superior no debe coincidir con la unión del perfil inferior. Ambos perfiles resultan adecuados para revocos orgánicos o minerales.

Aluminio	Acero inoxidable	Longitud en cm	Paquete 1ud.=tiras	Espesor de revoque en mm
Nº de perfil	Nº de perfil			
9181		250	20	6
9182		250	20	6
	2151	250	10	6
	2152	250	10	6
	2141	250	10	15
	2142	250	10	15

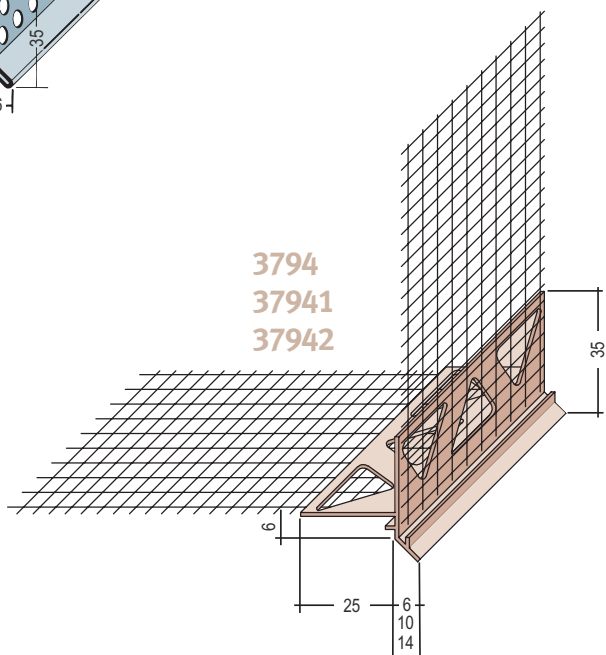




9011/2154



3794
37941
37942



9011/2154/3794
37941/37942

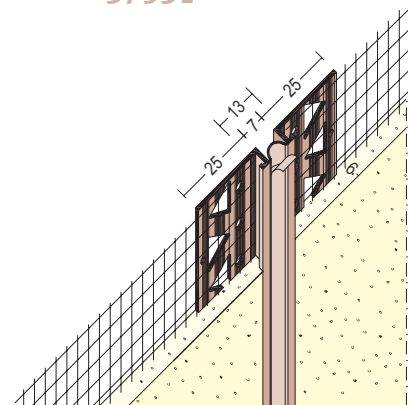
Perfiles de goteo para un remate limpio en esquinas horizontales, para las partes inferiores de los balcones o petos de ventanas.

Aluminio	Acero inoxidable	PVC	Longitud en cm	Paquete 1ud.=tiras	Espesor de revoque en mm
Nº de perfil	Nº de perfil	Nº de perfil			
9011	2154		250	20	6
		3794	250	10	6
		37941	250	10	10
		37942	250	10	14

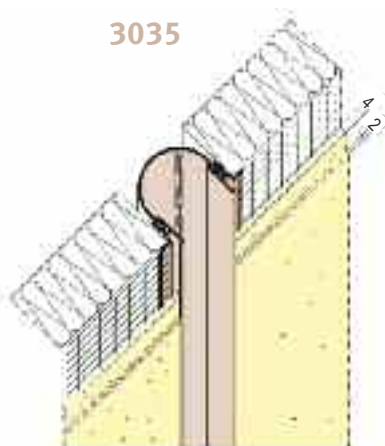




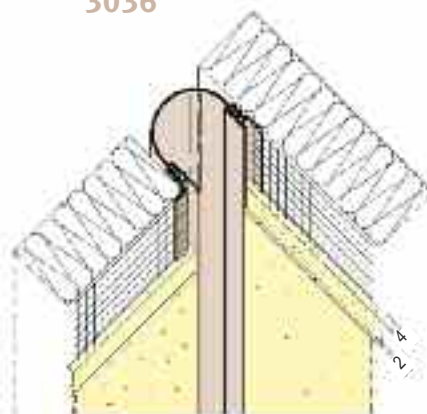
37531



3035



3036

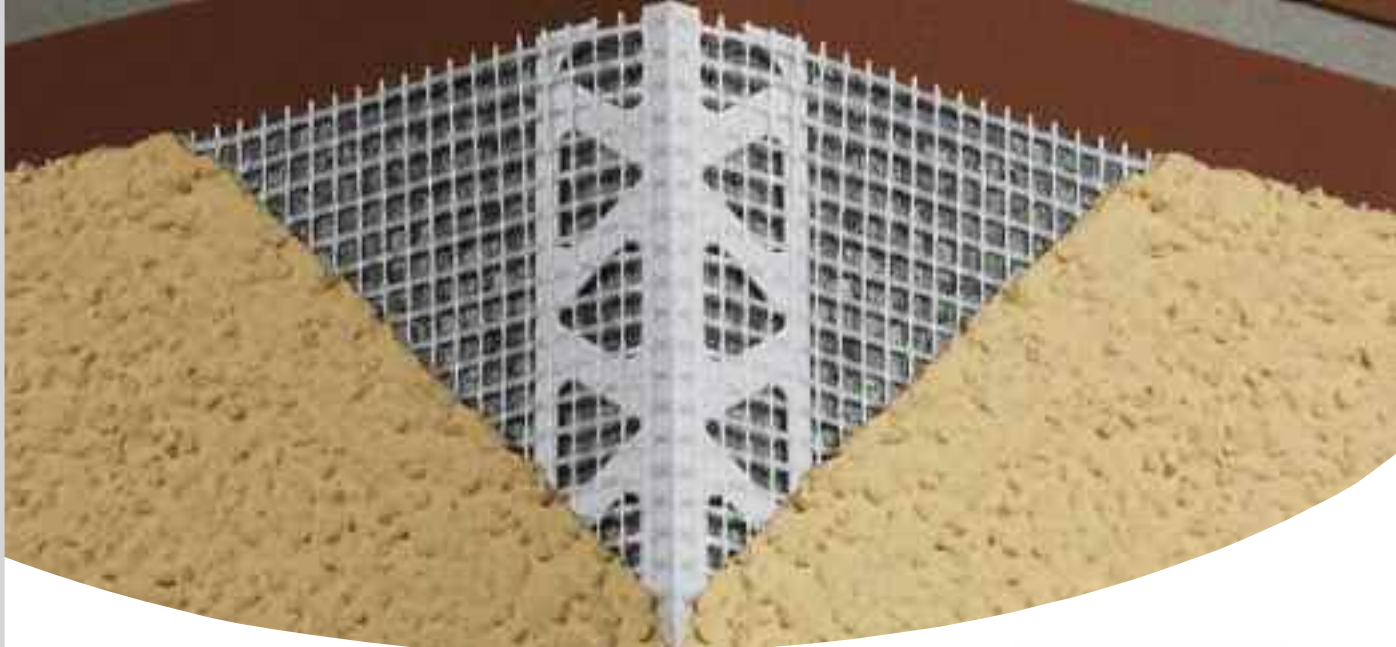


- 37531** Perfil para juntas de movimiento de PVC, apto para superficies y esquinas interiores de hasta 90°. **Absorción de movimiento: +/-1 mm**
- 3035/3036** Perfiles para juntas de dilatación con parte central de PVC blando para sistemas de aislamiento térmico, con malla de fibra de vidrio resistente álcali. **Absorción de movimiento: +/-5 mm**

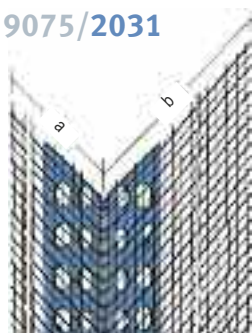
Nota: Aplicar sólo en vertical. La parte central sólo se puede pintar con restricciones.

PVC			
Nº de perfil	Longitud en cm	Paquete 1ud.=tirras	Espesor de revoque en mm
37531	250	10	6
3035	250	25	6
3036	250	25	6

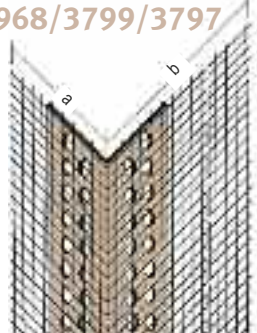




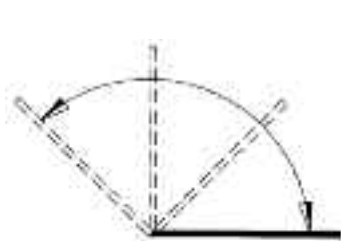
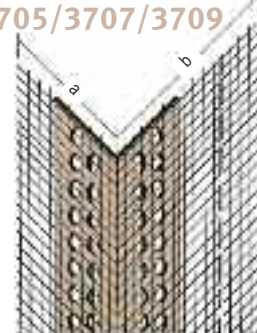
9075/2031



37968/3799/3797



3705/3707/3709



Permite la formación de distintos ángulos 3752



9075/2031

3705/3707/3709
37968/3799/3797

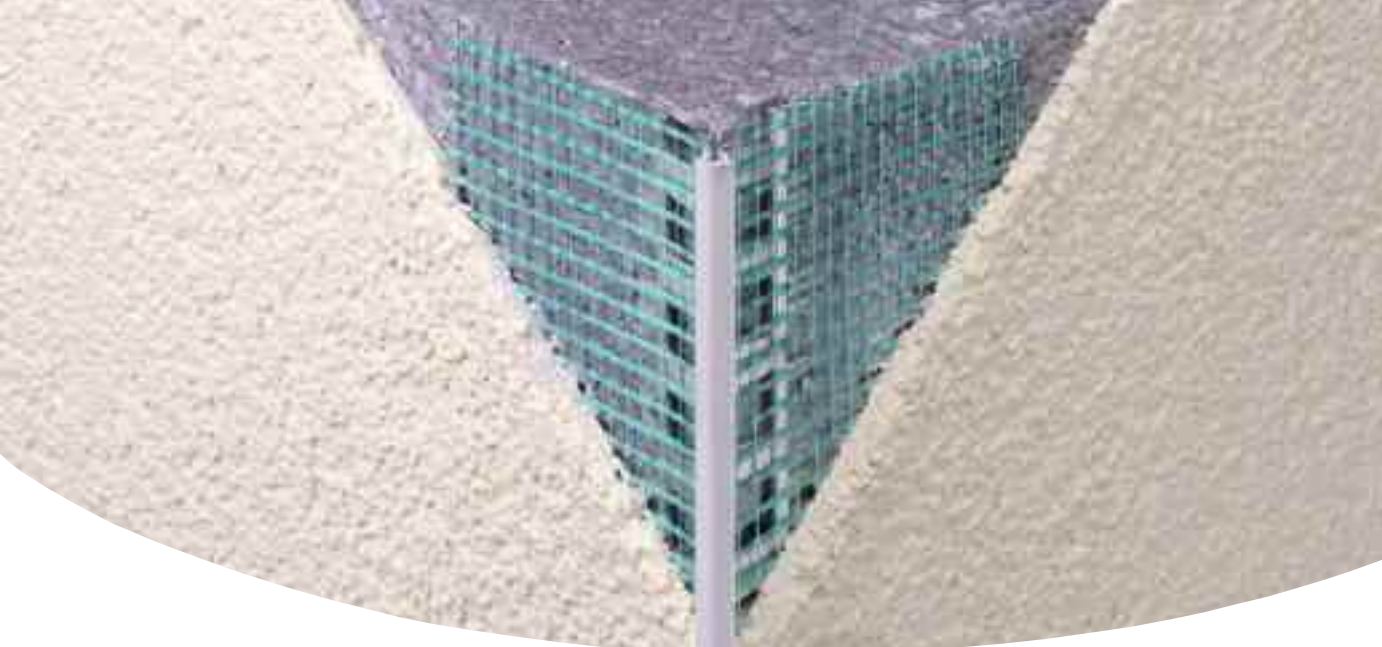
Cantонера de PVC, aluminio, acero inox y poliestireno, confeccionada con una malla fina de fibra de vidrio, para sistemas de aislamiento térmico.

3752

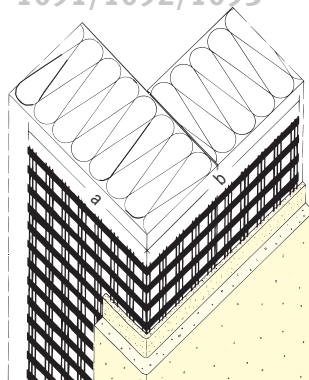
Cantонера de PVC "en rollo" con malla de fibra de vidrio resistente álcali (4x4 mm). El "pliegue" permite la formación de esquinas agudas u obtusas (p. ej. 135° etc.). El rollo de 50 m.l. de longitud facilita la instalación (p. ej. en las esquinas). Incluso se puede aplicar a ventanas de cualquier tamaño sin desperdiciar perfil.

Aluminio	Acero inoxidable	PVC	Poliestireno	Longitud en cm	Paquete 1ud.=tiras	Medida de la malla en mm	
Nº de perfil	Nº de perfil	Nº de perfil	Nº de perfil			a	b
9075				250	50	100	150
	2031			250	50	100	150
		37968		250	50	100	230
		3799		250	100	80	120
		3797		250	100	100	150
		3752		1 Rolle á 50 m	1 Rolle	90	110
			3705	250	50	80	120
			3707	250	50	100	150
			3709	250	50	100	230

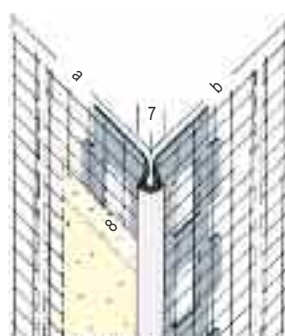




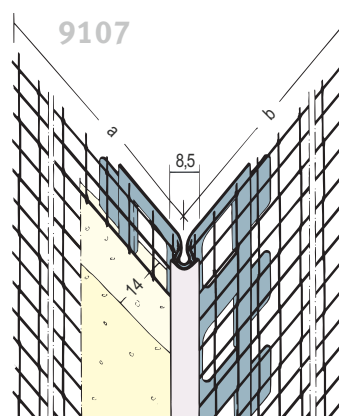
1091/1092/1093



9103



9107



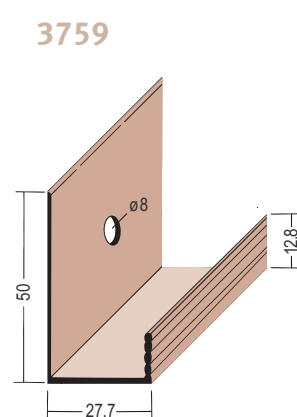
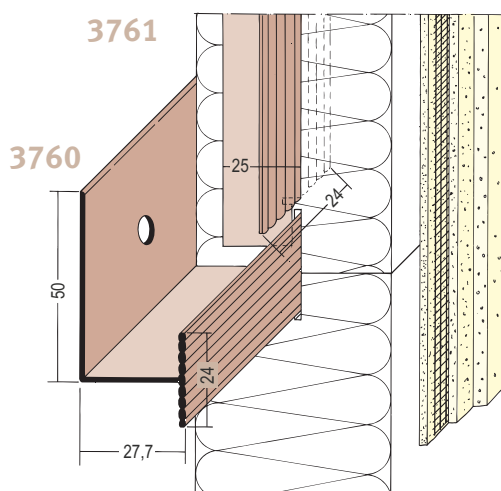
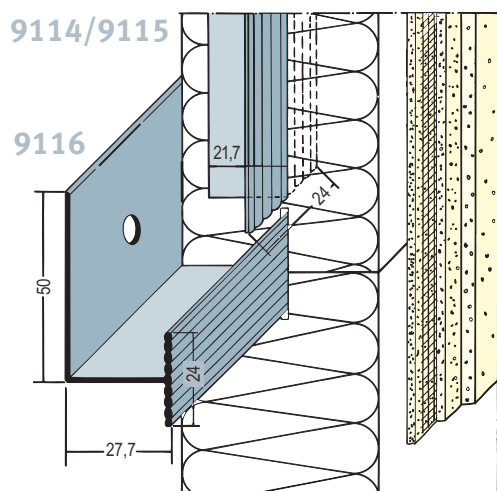
1091/1092/1093 Cantonera de malla blindada robusta, apta también para esquinas interiores.

9103/9107^{②③} Perfil para esquinas de aluminio con malla de fibra de vidrio resistente álcali (6x6 mm) y esquinas de PVC. Para formar esquinas y armar sistemas de aislamiento térmico mineral.

Aluminio blanco		Longitud en cm	Paquete 1ud.=tiras	Grosor de revoque en mm	Nº de color	Medida de la malla en mm	
Nº de perfil	Nº de perfil					a	b
9103		300	15	8	10	120	120
9107		300	15	14	10	120	120
	1091	260	50			60	90
	1092	260	50			80	120
	1093	260	50			100	150

② Capa: PVC duro, color nº 10 = blanco

③ Revestimiento básico blanco



9114 - 9115

Listón de unión de aluminio para unir placas de fibra mineral en sistemas de aislamiento térmico mineral fijados mecánicamente.

3761

Listón de unión de PVC duro para unir placas de poliestireno en sistemas de aislamiento térmico fijados mecánicamente.

9116/3760

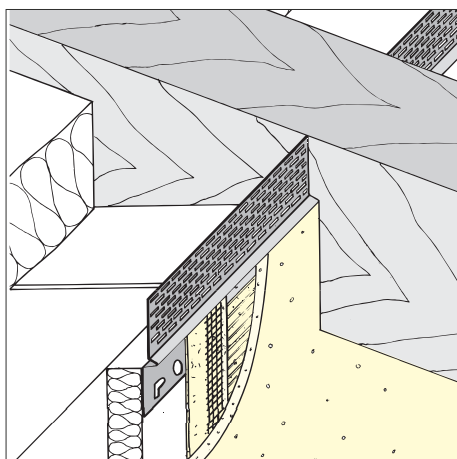
Listón de sujeción de aluminio/PVC duro para sistemas de aislamiento térmico fijados mecánicamente con placas de fibra mineral/placas de poliestireno. Dispone de un agujero de Ø 8 mm para la fijación. Ésta se realiza con tacos roscados homologados para fachada.

3759

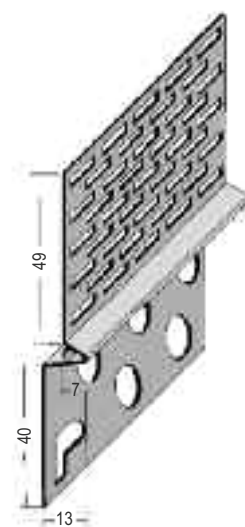
Perfil inicial de PVC.

Aluminio	PVC	Longitud en cm	Paquete 1 caja = listones/piezas
Nº de perfil	Nº de perfil		
9114		59 = placa 62,5 cm	50 piezas
9115		47 = placa 50 cm	100 piezas
9116		200	25 tiras
	3759	250	20 tiras
	3760	250	25 tiras
	3761	49,5 = placa 50 cm	100 piezas





9224



Perfil de remate para revoque para aireación del tejado
Sistemas de aislamiento térmico

9224®

Perfil de remate para revoque, de aluminio, para aireación del tejado. Se monta sobre el aislamiento. Sección de aireación: 207 cm²/m.l.

Aluminio blanco			
Nº de perfil	Longitud en cm	Paquete 1ud.=tiras	Vuelo en mm
9224	250	20	13

® Revestimiento básico blanco

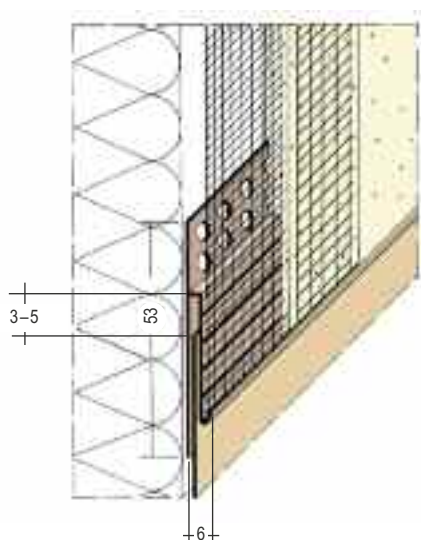


Perfil de unión para chapa

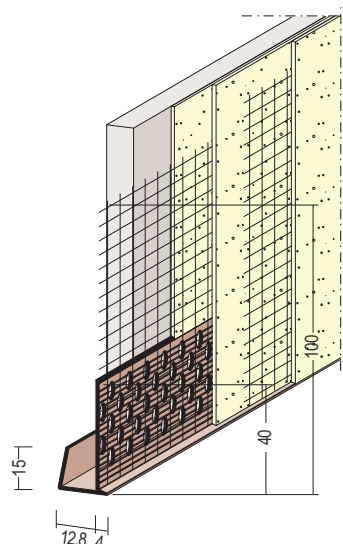
Sistemas de aislamiento térmico



3749



37517



3749

El perfil de unión de PVC con malla de fibra de vidrio resistente álcali resulta ideal para formación de uniones a cubrejuntas metálicos, de manera rápida y profesional, en los sistemas de aislamiento térmico.

37517

Perfil de encaste de PVC con malla fibra de vidrio resistente álcali como cobertura del borde de la placa. Ideal para fachadas ventiladas con revoque, p. ej., dinteles de ventana o zócalos.

PVC			
Nº de perfil	Longitud en cm	Paquete 1ud.=tiras	Espesor de revoque en mm
3749	250	20	6
37517	250	25	4

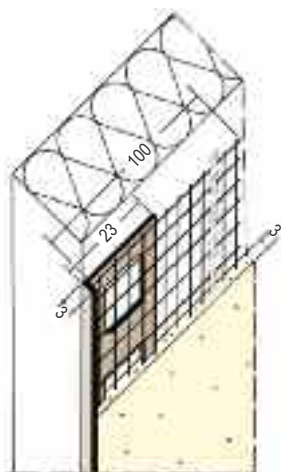




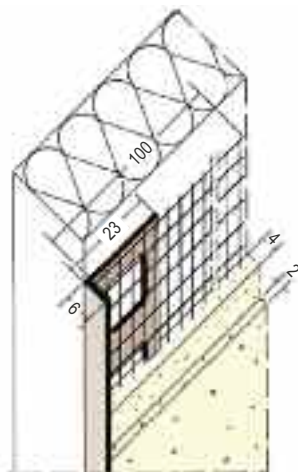
Perfiles de remate para revoque

Sistemas de aislamiento térmico

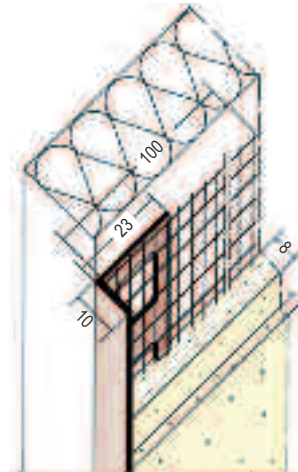
3793



3796



3791



3793/3796/3791 Perfiles de remate para revoque de PVC con malla de fibra de vidrio resistente álcali en tres grosores de revoque diferentes para la renovación de los sistemas de aislamiento térmico.

PVC			
Nº de perfil	Longitud en cm	Paquete 1ud.=tiras	Grosor de revoque en mm
3793	250	50	3
3796	250	50	6
3791	250	50	10





Fábrica y Central

PROTEKTORWERK

Florenz Maisch GmbH & Co. KG

Viktoriastr. 58

76571 Gaggenau/Alemania

Teléfono +49 [0] 72 25.9 77.0

Fax +49 [0] 72 25.9 77.4 44

mail: export@protektor.com

Delegación en España:

PROTEKTOR PERFILES, S.L.

Av. President Lluís Companys 14 Bajos-B7

43005 Tarragona

Móvil +34 [0] 60 90.23 768

Fax +34 [0] 97 72.44 967

DANIEL FERNÁNDEZ SOSA

Jefe de Ventas

mail: daniel.fernandez@protektor.com

www.protektor.com



PERFILES
PARA LA
CONSTRUCCIÓN
MODERNA

PROTEKTORWERK

Florenz Maisch GmbH & Co. KG

Postfach 1420, D-76554 Gaggenau
Viktoriastr. 58, D-76571 Gaggenau
Alemania

tel. +49 [0] 72 25.9 77.0

fax +49 [0] 72 25.9 77.4 44

export@protektor.com, www.protektor.com

Edición: 10 04/13 5 K 14119